

Guide du lecteur



www.bmi-gueret.fr



**Bibliothèque Multimédia
Intercommunale**
Agglomération de Guéret



Bibliothèque Multimédia Intercommunale

Agglomération de Guéret

Un lieu de vie et de culture pour tous !



Inscrite au cœur d'un complexe culturel et sportif entre l'espace Fayolle et la piscine municipale, la Bibliothèque Multimédia Intercommunale est le lieu privilégié de la lecture et de la culture partagées sur l'agglomération de Guéret. Déployée sur 3 000 m² avec deux niveaux de lecture publique, le rez-de-chaussée et le 1^{er} étage, elle met gratuitement à disposition de tous, une collection de plus de 90 000 documents comprenant livres, cd, dvd, journaux, revues... dans tous les grands domaines de la connaissance. Conçue aussi comme un lieu de rencontres et d'échanges culturels, elle accueille et produit des manifestations en lien avec le livre et la lecture (conférences/débats, lectures, spectacles, projections...).

01 NIVEAU

Rez-de-chaussée

- Accueil
- Auditorium
- Forum
- Secteur jeunesse

02 NIVEAU

1^{er} étage

- Secteur ados/adultes
- Secteur Musique et Cinéma
- Salle patrimoine



La Bibliothèque Multimédia Intercommunale offre un ensemble de collections (livres, journaux, revues, CD, DVD) de plus de 90 000 documents.

Les collections se déclinent en cinq pôles (grands thèmes) repérables chacun par une couleur :

- Langues et littératures
- Sociétés et civilisations
- Sciences et techniques
- Arts et spectacles
- Sports, loisirs et vie pratique

En consultation sur place :

- 30 000 ouvrages patrimoniaux,
- dictionnaires, encyclopédies et ouvrages de références.

La BMI propose un ensemble de services au public à partir du portail :

- la consultation du catalogue et de la programmation culturelle,
- la possibilité de réserver via un compte lecteur.

Les collections en chiffres

En prêt :

- 48 000 imprimés
- 8 500 CD
- 5 000 DVD
- 147 titres de journaux et revues
- 30 000 documents patrimoniaux

13 postes publics répartis au sein de la bibliothèque permettent la consultation du catalogue, la recherche Internet ainsi que l'utilisation d'outils bureautiques.

S'inscrire et emprunter

Pour pouvoir emprunter des documents, vous devez être inscrit et être muni de votre carte de lecteur.

L'inscription et l'emprunt sont entièrement gratuits.

L'enregistrement des prêts se fait aux banques d'accueil de chaque secteur.

Vous pouvez emprunter 9 documents à la fois, à choisir parmi :

- 6 imprimés *(romans, documentaires, BD, périodiques) pour 3 semaines,
- 3 CD et 2 DVD pour 2 semaines.

* pas plus d'une nouveauté à la fois.

Les réservations de documents peuvent se faire sur place, par téléphone ou via le compte-lecteur. Il vous est possible de réserver 1 imprimé, 1 CD, 1 DVD à la fois. Le délai de validité de la réservation est de 10 jours.

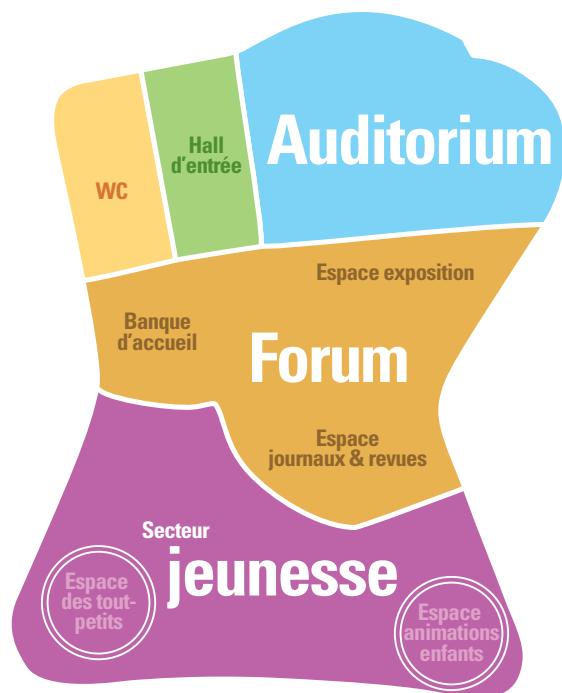
L'emprunt des documents peut être prolongé une seule fois d'une durée égale à celle du prêt.



01
NIVEAU

Rez-de-chaussée

- **L'auditorium**
- **Le forum**
 - La banque d'accueil
 - L'espace d'exposition
 - L'espace journaux et revues
- **Le secteur jeunesse**



L'auditorium

Situé à l'entrée du bâtiment, cet espace doté de 96 places est entièrement dédié à la programmation culturelle de la BMI et de ses partenaires. Il est destiné à accueillir des conférences/débats, lectures, mini-concerts, colloques, projections, spectacles...

Le forum

Cet espace réunit une banque d'accueil centrale, un espace d'exposition et un espace pour les journaux et revues.

■ **La banque d'accueil** : destinée aux informations générales, aux inscriptions, aux retours des documents.

■ **L'espace d'exposition** : situé dans le hall d'accueil, cet espace de 80 m² reçoit les expositions de la BMI.

■ **L'espace journaux et revues** : identifié par un mobilier spécifique qui sépare le forum du secteur jeunesse, cet espace de consultation et de détente propose un éventail de nombreux titres englobant les grands domaines de la connaissance.





Le secteur jeunesse

Cet espace vous propose plus de 16 000 livres (albums, contes, romans, livres-CD, bandes-dessinées, documentaires), plus de 800 DVD et 900 CD (dont des textes enregistrés), ainsi que des abonnements à 30 magazines.

Tous ces documents, consultables sur place ou à emprunter, sont répartis dans différentes zones :

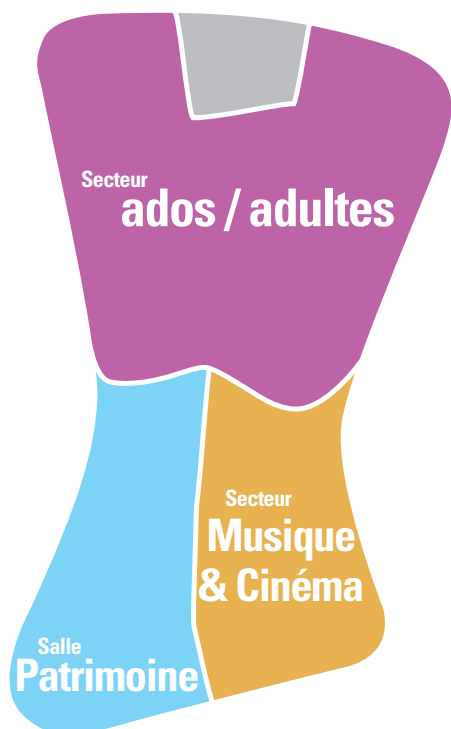
- l'espace petite enfance accueille plus spécialement les enfants de 0 à 3 ans ;
- l'espace dédié aux 4-13 ans regroupe des documents classés en différents pôles thématiques, ainsi qu'un espace réservé aux ouvrages de référence, tels que les dictionnaires, à consulter sur place ;
- une zone d'écoute placée à proximité des bacs à CD et DVD, permet de découvrir une sélection de titres ;
- un espace réservé aux journaux et revues ;
- un fonds de littérature jeunesse destiné principalement aux professionnels de l'enfance et de la petite enfance ;
- l'espace jeunesse dispose également d'une zone d'animation avec des rendez-vous réguliers.





02
NIVEAU

1^{er} étage



Le secteur Musique & Cinéma vous propose :

- un fonds musique de 7 600 CD dans tous les genres musicaux, des DVD de concerts et de films musicaux ;
- un fonds cinéma de fictions et de documentaires de 4 200 DVD.

La collection rassemble des films du monde entier et de toutes les époques ainsi que du spectacle vivant filmé, du théâtre, de la danse, du cirque, des spectacles d'humoristes, des séries et des émissions de télévision ;

- un fonds documentaire imprimé de 250 livres ;
- 20 revues spécialisées.

Des lecteurs de CD portables sont à votre disposition sur demande.

- Secteur ados/adultes
- Secteur Musique & Cinéma
- Salle patrimoine

Le secteur ados/adultes

Cet espace vous propose un ensemble de 32 000 documents organisés en pôles thématiques.

Des ouvrages empruntables en libre accès :

- romans (policier, science-fiction, historique, aventure, sentimental, terroir...);
- documentaires ;
- livres en gros caractères (romans, biographies, documentaires) ;
- textes enregistrés (fictions et documentaires) ;
- ouvrages en langues étrangères romans en langue originale (anglais, allemand, italien, espagnol...);
- ouvrages du fonds local (les auteurs creusois et les sujets concernant la Creuse) ;
- bandes dessinées ;
- ouvrages pour les adolescents, soit environ 4 000 documents (romans, théâtre, poésie, documentaires).

Des ouvrages de références à consulter sur place dans la zone d'étude :

- dictionnaires et encyclopédies ;
- atlas géographiques et historiques ;
- documentaires et beaux livres dans les grands domaines de la connaissance.

Cette zone d'étude propose 14 places assises, dont une pour les personnes handicapées et autant de connexions à Internet.





La salle patrimoine

Le patrimoine écrit à la BMI

Il représente un fonds de 30 000 documents (manuscrits, livres anciens, ouvrages patrimoniaux, cartes, plans, journaux, revues...) dont 10 000 documents proviennent de la BMI et 20 000 de la Société des Sciences Archéologiques, Naturelles et Historiques de la Creuse.

Cette dernière est une association issue de la loi de 1901, régie par un conseil d'administration. Son fonctionnement est donc indépendant et sensiblement différent de celui de la bibliothèque bien que soumis au règlement intérieur de l'établissement.

La salle patrimoniale climatisée rassemble environ 10 000 documents provenant de ces deux fonds.

Le magasin patrimonial climatisé situé au RDC bas abrite 20 000 documents (le fonds ancien de la BMI, antérieur à 1811, ainsi qu'une grosse partie des collections de la société savante).



Les conditions d'accès

La salle patrimoine est ouverte les mercredis et samedis de 10h00 à 18h00.

La consultation et la réservation de documents pour la lecture en salle sont possibles sur rendez-vous en dehors des horaires d'ouverture de la salle patrimoine.

Les modalités de consultation

Les documents patrimoniaux sont exclus du prêt. La consultation se fait sur demande auprès du bibliothécaire.

Pour toute demande de consultation, vous devez remplir une fiche type et déposer une pièce d'identité qui vous est restituée dès que vous quittez la salle.

Certains documents fragiles nécessitent l'utilisation de gants et de lutrins fournis par le bibliothécaire.



BMI

www.bmi-gueret.fr

infospratiques

Horaires d'ouverture :

- **Mardi** : 12h00 - 18h00
- **Mercredi** : 10h00 - 18h00
- **Judi** : 15h00 - 20h00
- **Vendredi** : 14h00 - 18h00
- **Samedi** : 10h00 - 18h00

Inscription :

L'inscription est gratuite et donne la possibilité d'emprunter tous types de documents selon les modalités réglementaires. A l'issue de celle-ci, vous recevez une carte que vous devez présenter à chaque emprunt. Vous, ou votre représentant légal, êtes personnellement responsable des documents empruntés.

Pour vous inscrire, vous devez fournir une pièce d'identité et remplir une attestation sur l'honneur justifiant de votre domiciliation. Pour les mineurs, une autorisation doit être signée par le responsable légal.

Coordonnées :

Bibliothèque Multimédia Intercommunale
8 Avenue Fayolle - 23000 GUERET
E-mail : contact@bmi-gueret.fr



Plan d'accès - Parking gratuit.

05 87 63 00 08



**Bibliothèque Multimédia
Intercommunale
Agglomération de Guéret**



La BMI est une réalisation de la Communauté de Communes
de Guéret Saint-Vaury avec la participation financière de :

